

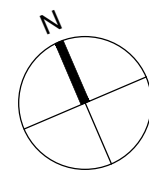
data:

Maj 2025

skala:



orientacja:



nr domu:

5

piętro:

0

ilość pokoi

1

1. wiatrołap:

3,89 m²

2. kuchnia:

9,27 m²

3. salon:

31,67 m²

4. łazienka 1:

2,08 m²

powierzchnia użytkowa poziomu:

46,91 m²

powierzchnia użytkowa całego lokalu:

147,03 m²

powierzchnia schodów i ścian działowych:

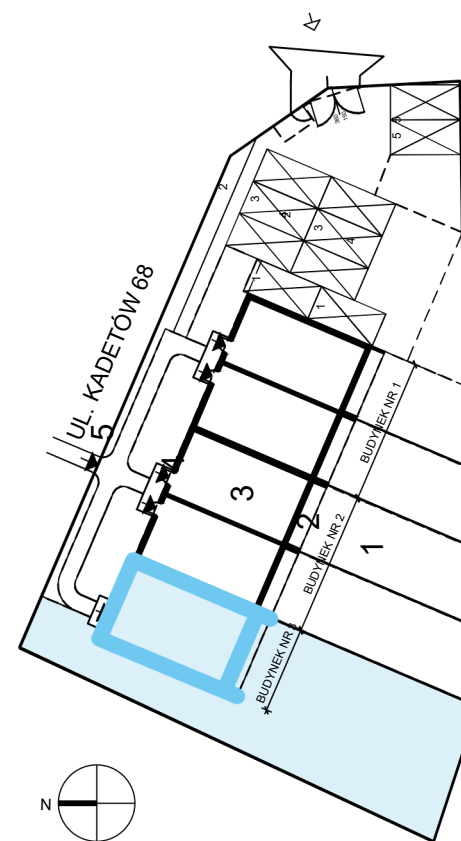
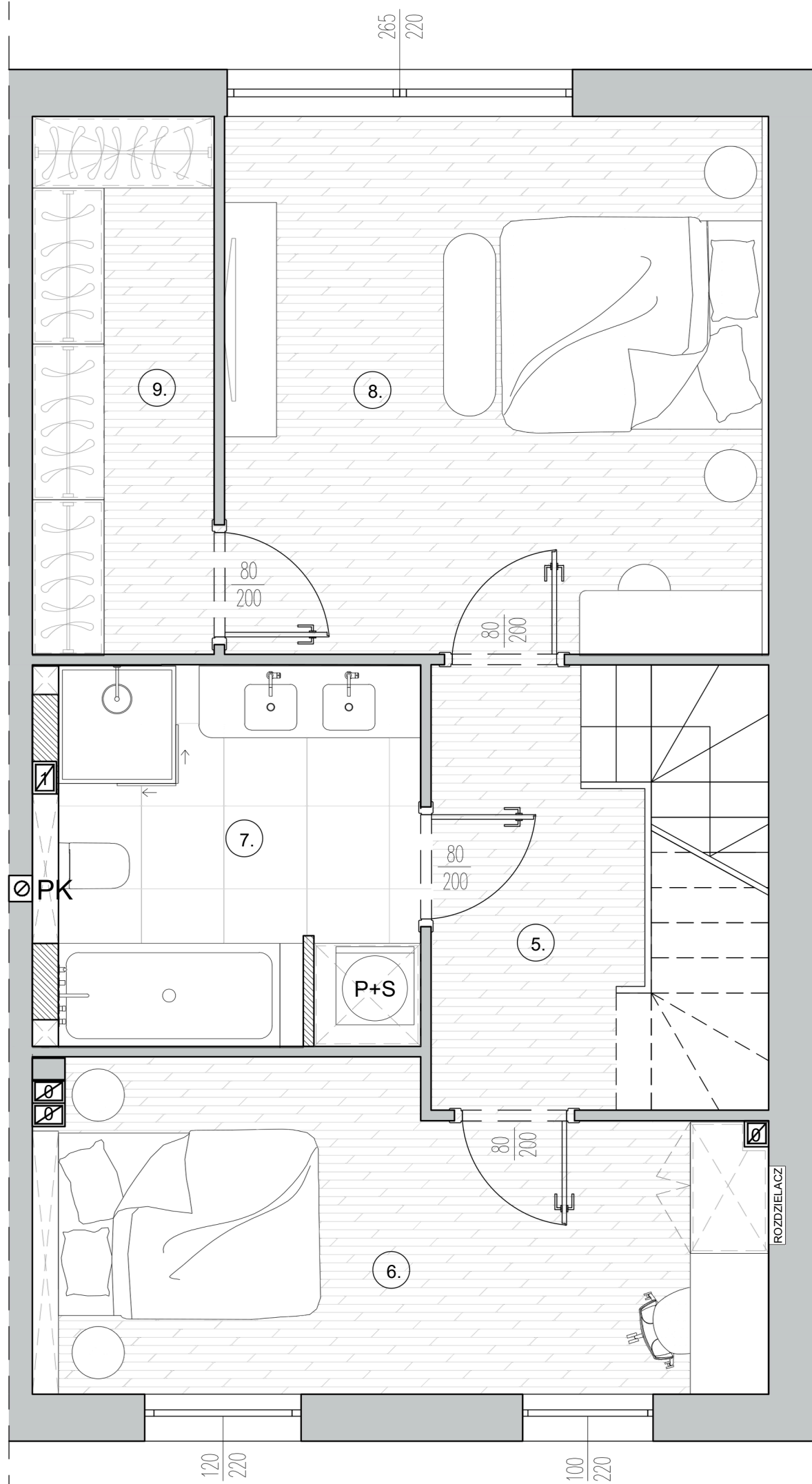
14,26 m²

powierzchnia użytkowa ogrodu:

222,15 m²

uwagi:

- powierzchnie pomieszczeń podano w świetle ścian otynkowanych zgodnie z normą PN-ISO 9836;
- podane rozwiązania i powierzchnie mogą ulec zmianie;
- karta ma charakter informacyjny.



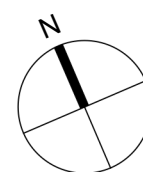
data:

Maj 2025

skala:



orientacja:



nr domu:

5

piętro:

ilość pokoi

1

2

5. hol 1:

5,05 m²

6. pokój 1:

13,15 m²

7. łazienka 2:

8,72 m²

8. pokój 2:

17,24 m²

9. garderoba:

5,76 m²

powierzchnia użytkowa poziomu:

49,92 m²

powierzchnia użytkowa całego lokalu:

147,03 m²

powierzchnia schodów i ścian działowych:

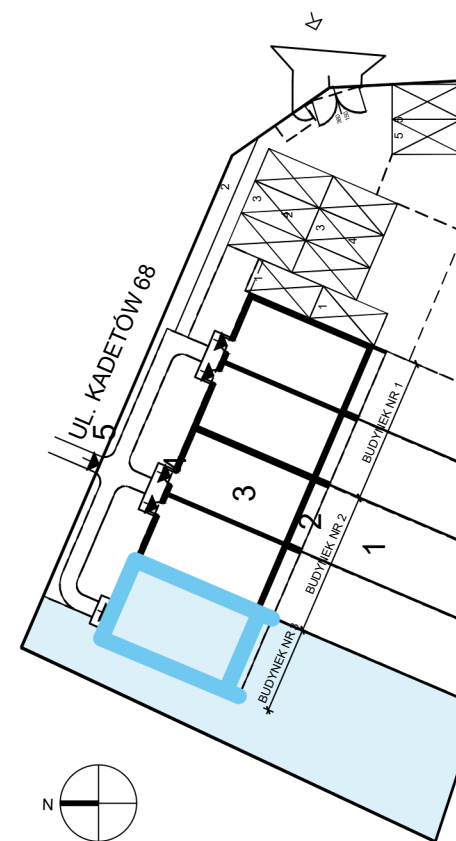
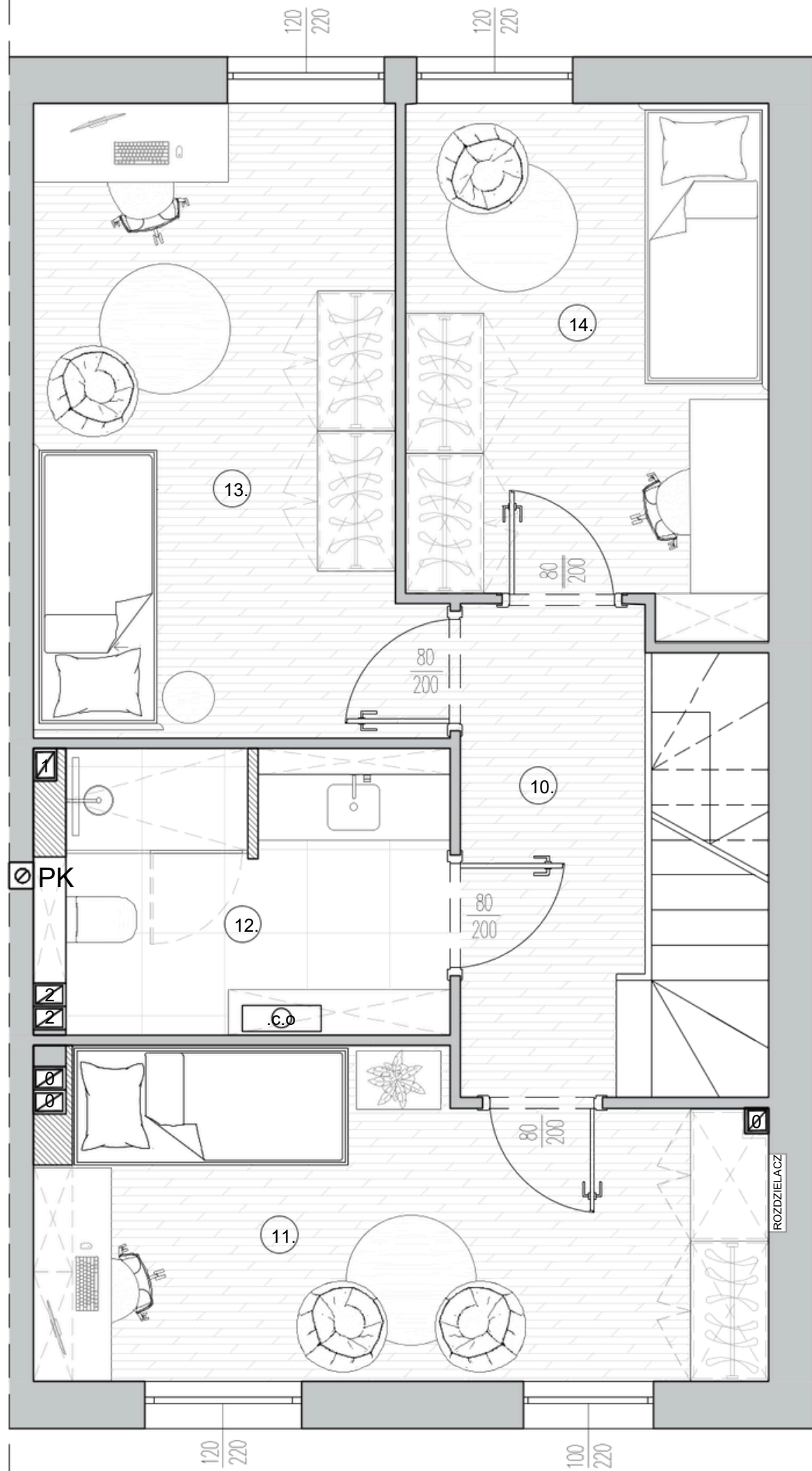
14,26 m²

powierzchnia użytkowa ogrodu:

222,15 m²

uwagi:

- powierzchnie pomieszczeń podano w świetle ścian otynkowanych zgodnie z normą PN-ISO 9836;
- podane rozwiązania i powierzchnie mogą ulec zmianie;
- karta ma charakter informacyjny.



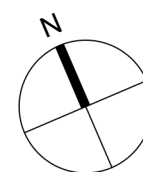
data:

Maj 2025

skala:



orientacja:



nr domu:

5

piętro:

ilość pokoi

2

3

10. hol 1:

5,30 m²

11. pokój 3:

13,23 m²

12. łazienka 3:

6,89 m²

13. pokój 4:

13,97 m²

14. pokój 5:

10,81 m²

powierzchnia użytkowa poziomu:

50,20 m²

powierzchnia użytkowa całego lokalu:

147,03 m²

powierzchnia schodów i ścian działowych:

14,26 m²

powierzchnia użytkowa ogrodu:

222,15 m²

uwagi:

- powierzchnie pomieszczeń podano w świetle ścian otynkowanych zgodnie z normą PN-ISO 9836;
- podane rozwiązania i powierzchnie mogą ulec zmianie;
- karta ma charakter informacyjny.