

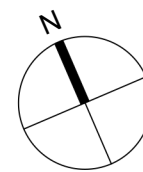
data:

Maj 2025

skala:



orientacja:



nr domu:

4

piętro:

0

ilość pokoi

1

1. wiatrołap:

3,90 m<sup>2</sup>

2. kuchnia:

6,62 m<sup>2</sup>

3. salon:

26,71 m<sup>2</sup>

4. łazienka 1:

2,18 m<sup>2</sup>

powierzchnia użytkowa poziomu:

39,41 m<sup>2</sup>

powierzchnia użytkowa całego lokalu:

123,61 m<sup>2</sup>

powierzchnia schodów i ścian działowych:

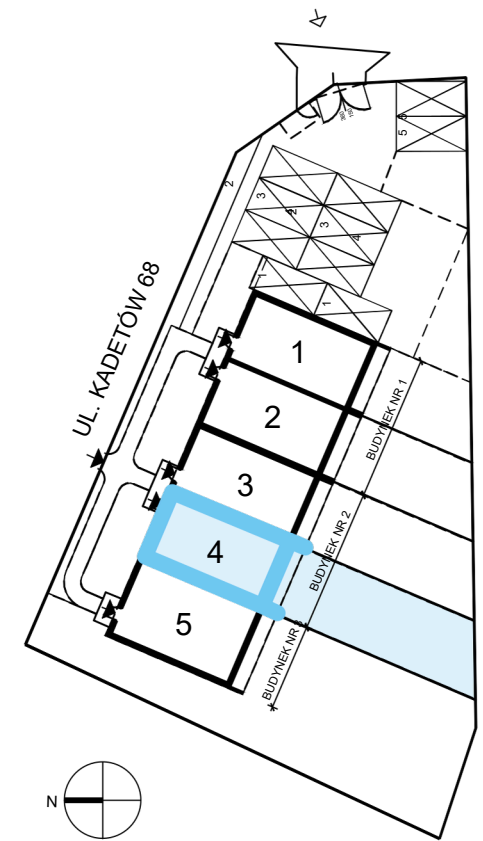
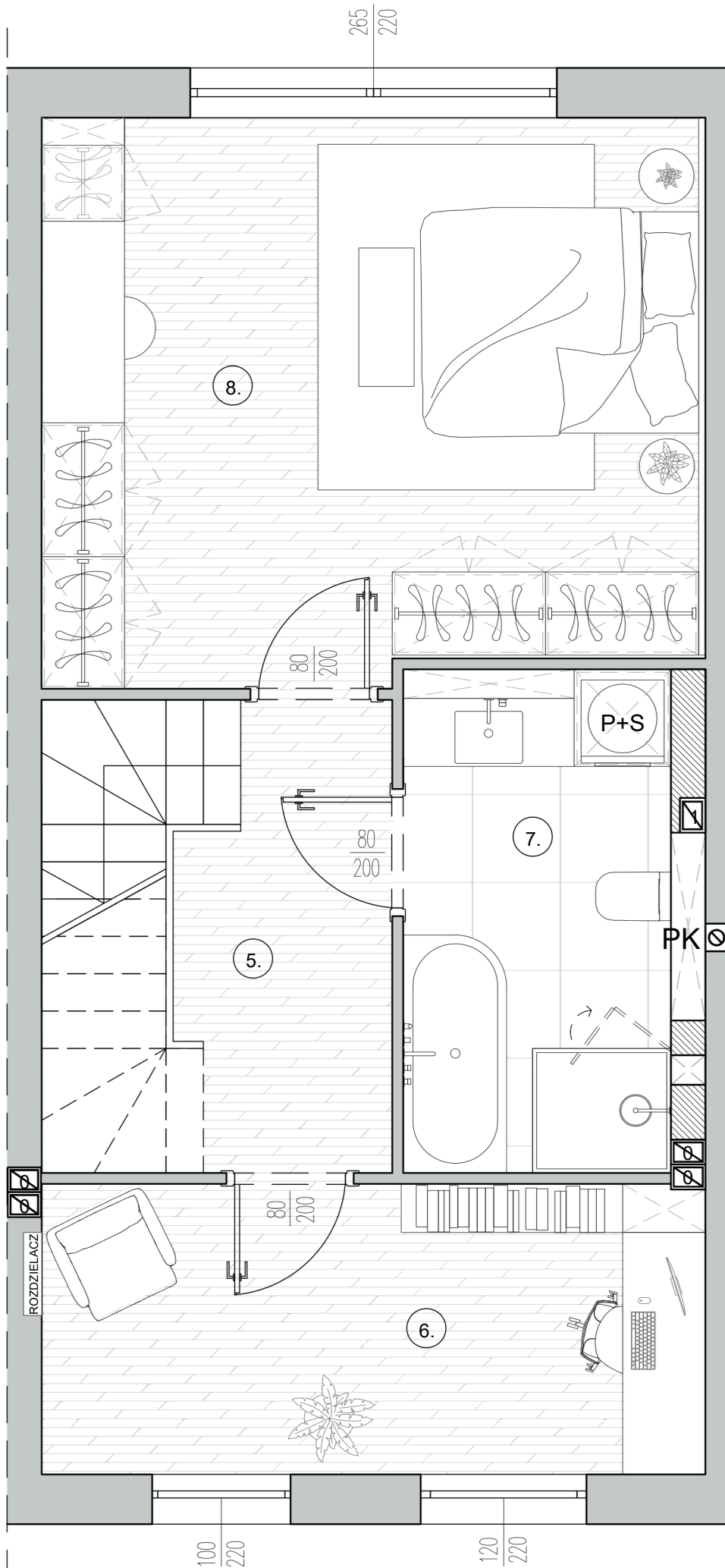
13,25 m<sup>2</sup>

powierzchnia użytkowa ogrodu:

77,90 m<sup>2</sup>

uwagi:

- powierzchnie pomieszczeń podano w świetle ścian otynkowanych zgodnie z normą PN-ISO 9836;
- podane rozwiązania i powierzchnie mogą ulec zmianie;
- karta ma charakter informacyjny.



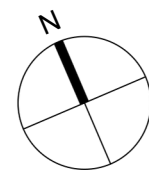
data:

Maj 2025

skala:



orientacja:



nr domu:

4

piętro:

ilość pokoi  
1

2

5. hol 1:

4,86 m<sup>2</sup>

6. pokój 1:

10,06 m<sup>2</sup>

7. łazienka 2:

7,89 m<sup>2</sup>

8. pokój 2:

19,32 m<sup>2</sup>

powierzchnia użytkowa poziomu:

42,13 m<sup>2</sup>

powierzchnia użytkowa całego lokalu:

123,61 m<sup>2</sup>

powierzchnia schodów i ścian działowych:

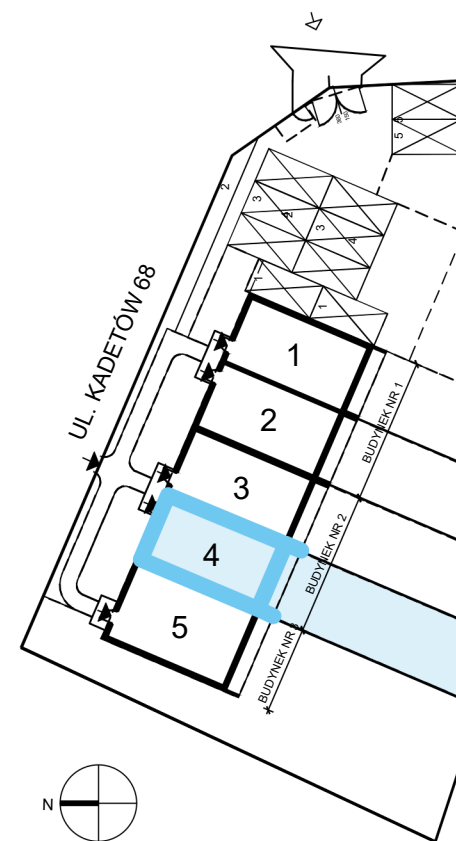
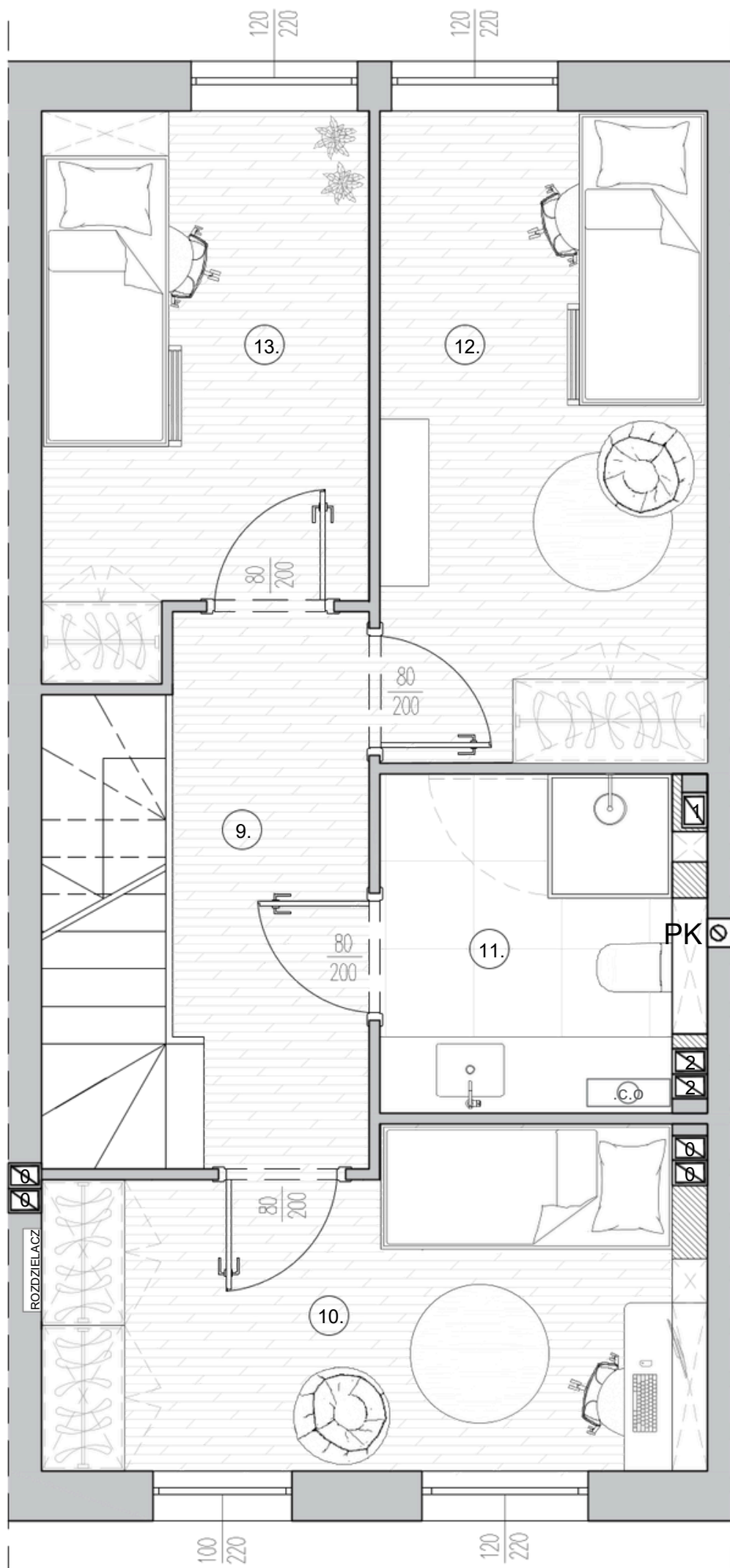
13,25 m<sup>2</sup>

powierzchnia użytkowa ogrodu:

77,90 m<sup>2</sup>

uwagi:

- powierzchnie pomieszczeń podano w świetle ścian otynkowanych zgodnie z normą PN-ISO 9836;
- podane rozwiązania i powierzchnie mogą ulec zmianie;
- karta ma charakter informacyjny.



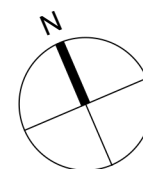
data:

Maj 2025

skala:



orientacja:



nr domu:

4

piętro:

ilość pokoi

2

3

9. hol 1:

5,61 m<sup>2</sup>

10. pokój 3:

10,92 m<sup>2</sup>

11. łazienka 3:

5,59 m<sup>2</sup>

12. pokój 4:

11,09 m<sup>2</sup>

13. pokój 5:

8,86 m<sup>2</sup>

powierzchnia użytkowa poziomu:

42,07 m<sup>2</sup>

powierzchnia użytkowa całego lokalu:

123,61 m<sup>2</sup>

powierzchnia schodów i ścian działowych:

13,25 m<sup>2</sup>

powierzchnia użytkowa ogrodu:

77,90 m<sup>2</sup>

uwagi:

- powierzchnie pomieszczeń podano w świetle ścian otynkowanych zgodnie z normą PN-ISO 9836;
- podane rozwiązania i powierzchnie mogą ulec zmianie;
- karta ma charakter informacyjny.