

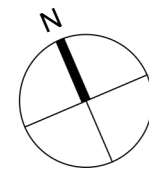
data:

Maj 2025

skala:



orientacja:



nr domu:

3

piętro:

ilość pokoi

0

1

1. wiatrołap:

3,90 m²

2. kuchnia:

6,62 m²

3. salon:

26,71 m²

4. łazienka 1:

2,18 m²

powierzchnia użytkowa poziomu:

39,41 m²

powierzchnia użytkowa całego lokalu:

123,61 m²

powierzchnia schodów i ścian działowych:

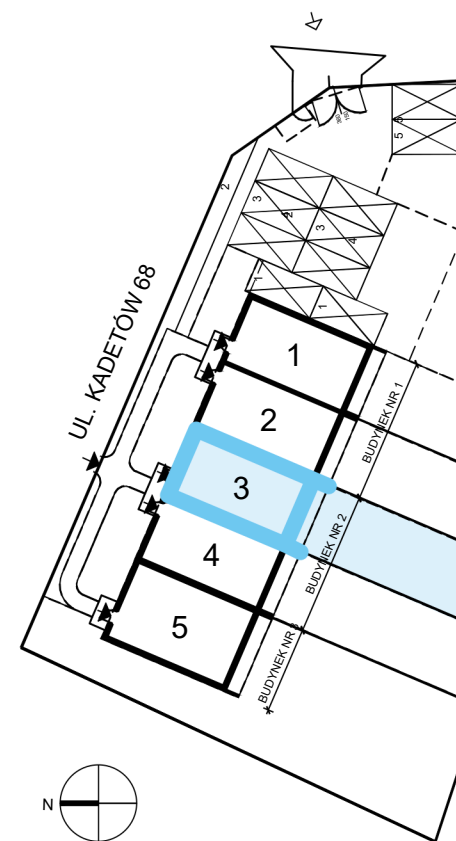
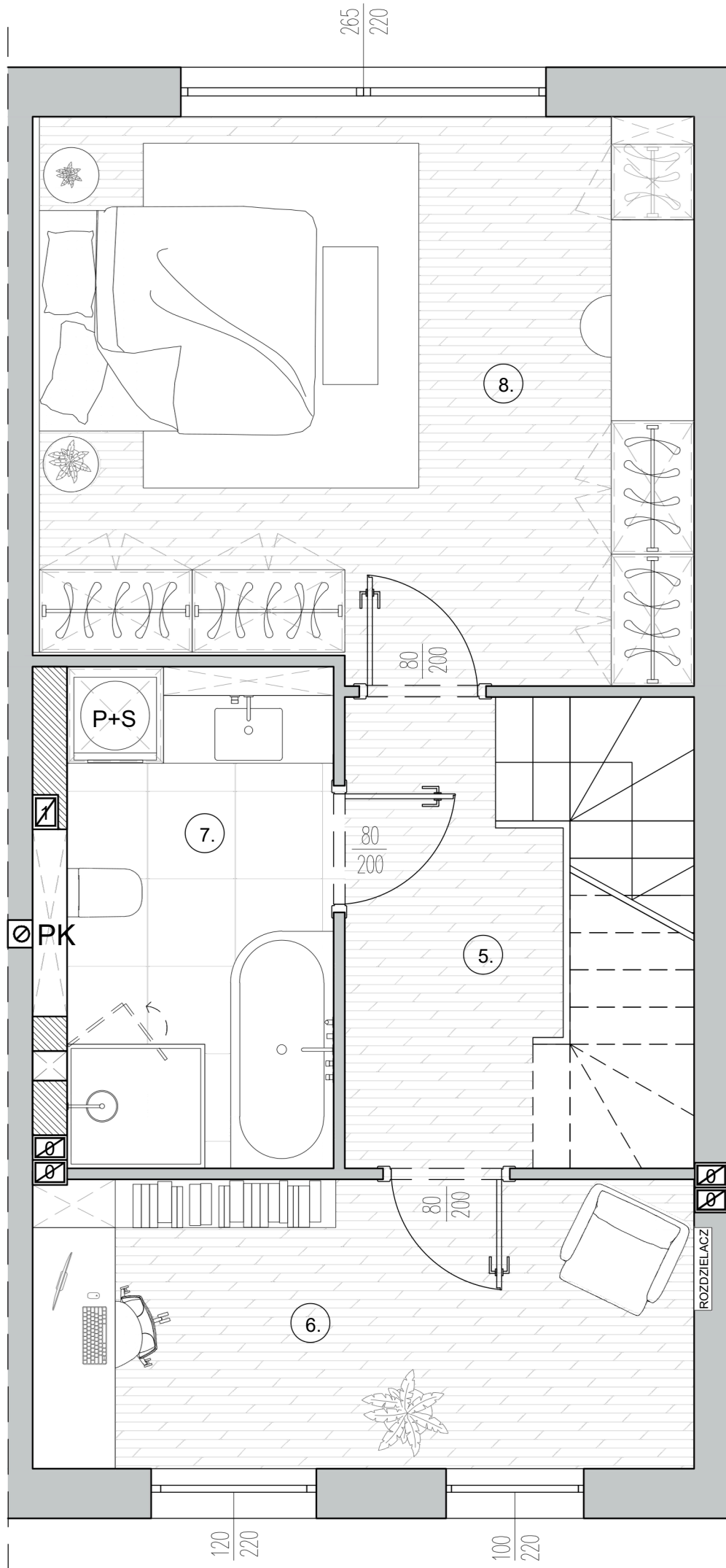
13,25 m²

powierzchnia użytkowa ogrodu:

66,90 m²

uwagi:

- powierzchnie pomieszczeń podano w świetle ścian otynkowanych zgodnie z normą PN-ISO 9836;
- podane rozwiązania i powierzchnie mogą ulec zmianie;
- karta ma charakter informacyjny.



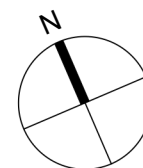
data:

Maj 2025

skala:



orientacja:



nr domu:

3

piętro:

ilość pokoi

1

2

5. hol 1:

4,86 m²

6. pokój 1:

10,06 m²

7. łazienka 2:

7,89 m²

8. pokój 2:

19,32 m²

powierzchnia użytkowa poziomu:

42,13 m²

powierzchnia użytkowa całego lokalu:

123,61 m²

powierzchnia schodów i ścian działowych:

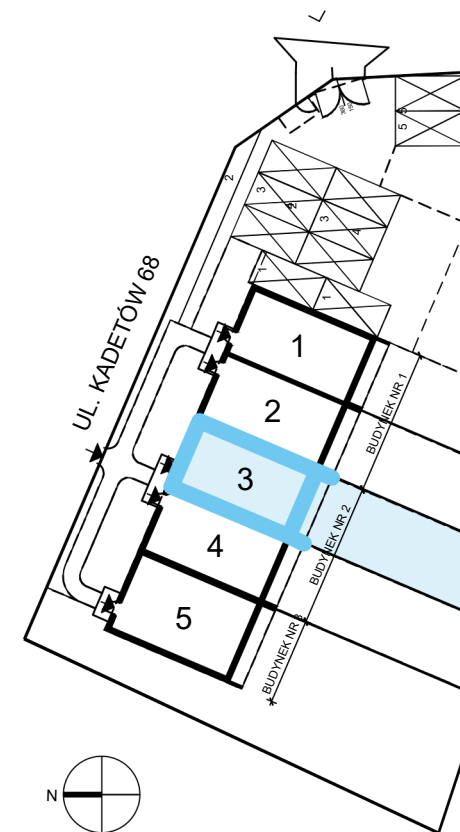
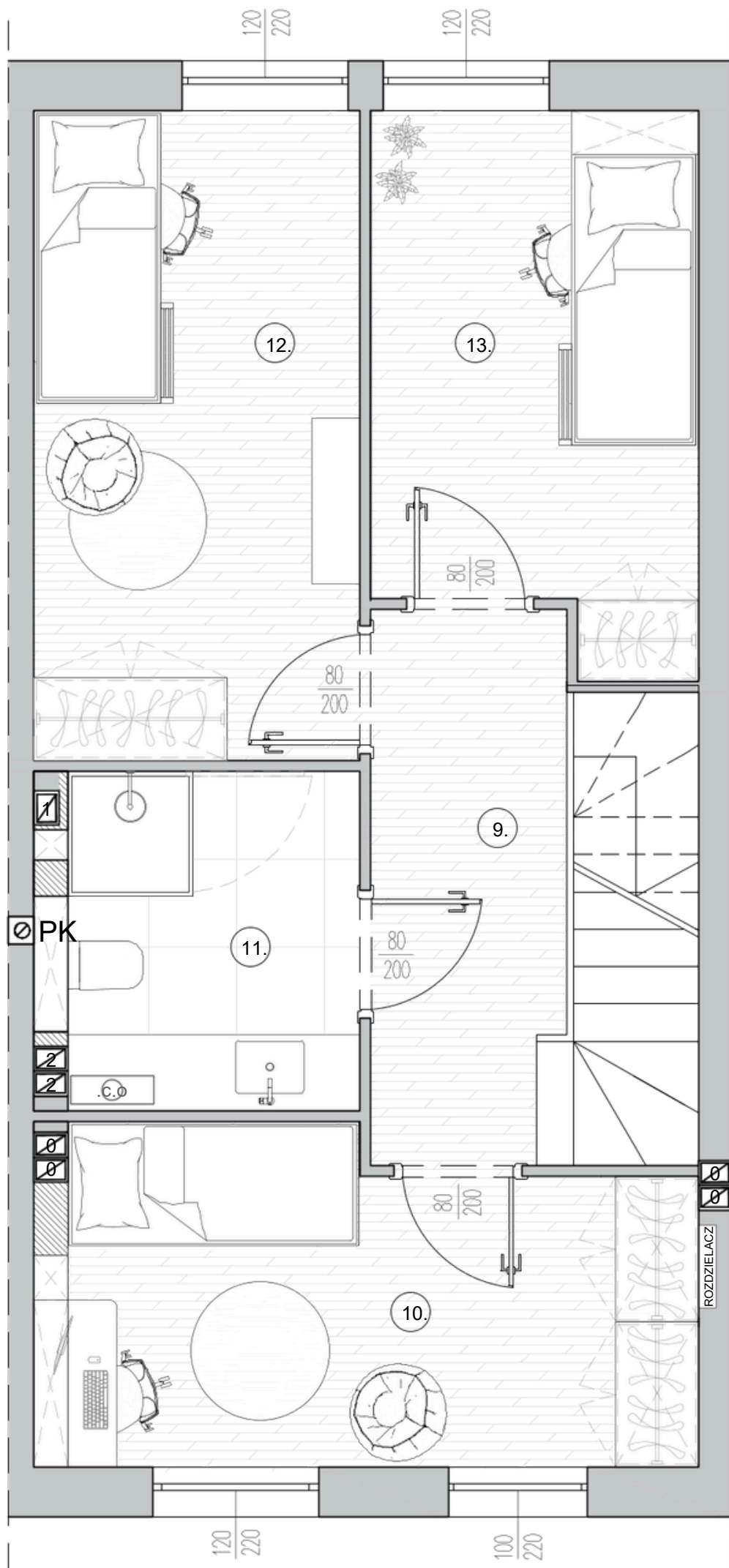
13,25 m²

powierzchnia użytkowa ogrodu:

66,90 m²

uwagi:

- powierzchnie pomieszczeń podano w świetle ścian otynkowanych zgodnie z normą PN-ISO 9836;
- podane rozwiązania i powierzchnie mogą ulec zmianie;
- karta ma charakter informacyjny.



data: **Maj 2025**

skala:
0 0,5 1 2 3m



nr domu: **3**

piętro: **2** ilość pokoi **3**

9. hol 1: **5,61 m²**

10. pokój 3: **10,92 m²**

11. łazienka 3: **5,59 m²**

12. pokój 4: **11,09 m²**

13. pokój 5: **8,86 m²**

powierzchnia użytkowa poziomu: **42,07 m²**

powierzchnia użytkowa całego lokalu: **123,61 m²**

powierzchnia schodów i ścian działowych: **13,25 m²**

powierzchnia użytkowa ogrodu: **66,90 m²**

uwagi:
- powierzchnie pomieszczeń podano w świetle ścian otynkowanych zgodnie z normą PN-ISO 9836;
- podane rozwiązania i powierzchnie mogą ulec zmianie;
- karta ma charakter informacyjny.